



Foto: Solidar Architekten und Ingenieure



Hausvorstellungen

Massive Raumskulptur

Außen wird die Hausansicht geprägt von der Garage auf der einen und dem Wintergarten auf der anderen Seite. Im Gebäude dominiert ein wuchtiges Detail: Die 8,5 Tonnen schwere Stampflehmwand, die sich fast sechs Meter hoch durch beide Wohngeschosse

zieht und mit einem Oberlichtband an der Dachunterseite abschließt. Als „mehrfunktionale Raumskulptur“ bezeichnet der planende Architekt Günther Ludewig das ungewöhnliche Bauteil: Es fungiert als Treppen- und

Raumtrennwand inmitten des Hauses, daneben gibt es dem Wohnraum die gewünschte thermische Masse und bereichert das Raumklima durch ihre feuchtregulierende Wirkung. Außerdem bildet die geschwungene Form für den

gegenüber gebauten Lehmofen einen Wärmeschirm und die Parabolwand reflektiert natürliches Tageslicht über das organisch geformte Treppenauge bis in die Nutzebene im Erdgeschoss. Dieses ist mit nur wenigen rechten Winkeln

sehr offen konzipiert und hat über den südlich vorgelagerten Wintergarten Kontakt zur Natur im Garten. Der thermisch vom Haupthaus trennbare Glasanbau wird für angenehme Aufenthalte vom Frühjahr bis zum Spätherbst mittels zuströmender Kalt-

luft aus einem Erdkollektor gekühlt.

Interessant auch der Grundriss des Dachgeschosses, das vier große Räume plus Badezimmer und Gäste-WC bietet. Überall sorgen Schiebeläden für Witterung und Sonnenschutz. *Norbert Weimper*

Fakten

Architekt: Solidar Architekten und Ingenieure, Günther Ludwig, Winzerstraße 32a, 13593 Berlin, Tel. 0 30 / 3 62 85 36 0, dialog@solidar-architekten.de

Haustechnik: EST Ingenieure GmbH, Stephanstraße 15, 10559 Berlin, Tel. 0 30 / 75 48 95 35.

Bauweise: Massivhaus.

Außenwände: 8 mm Silikatputz, 120 mm Dämmung, 240 mm Kalksandstein, 15 mm Gipsputz.

Dämmstoff: mineralisch.

Haustechnik: Gasbrennwertheizung, Brauchwassersolaranlage, Lüftungsanlage.

U-Werte (in W/m^2K): Außenwand 0,27; Dach 0,13.

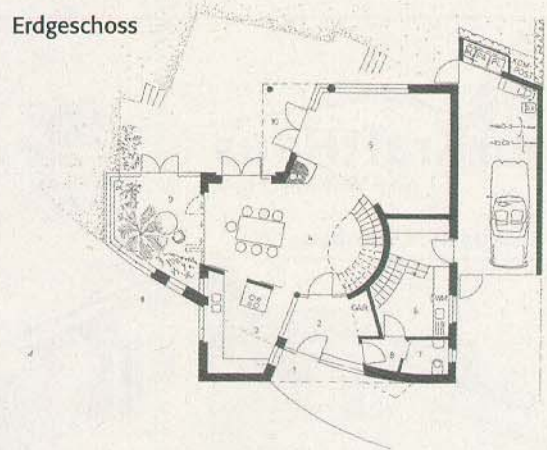
Jahresprimärenergiebedarf in $kWh/(m^2a)$: 92.

Wohnfläche (in m^2): 180.

Planungsbereich: bundesweit.

Preis (in Euro): 244 000 (schlüsselfertig ab OK, ohne Garage).

Erdgeschoss



Dachgeschoss

